

平成28年度

認知症フォーラム in ODA

～認知症についてもっと学ぼう！！～

と き：平成28年7月23日 土曜日

時間：13：00～16：00（11：30開場）

場所：小田深山ネイチャーセンター（旧小田深山小学校講堂）

住所：喜多郡内子町中川小田深山

対象：認知症に携わる医療・介護専門職

定員：100名

参加費無料



●講演【13：00～14：00】

（座長）上野 修一 氏 愛媛大学医学部附属病院 認知症疾患医療センター センター長

「治る認知症は見逃さない！～認知症ケアも含めて～」

（講師）島根大学医学部 精神医学講座 教授

堀口 淳 氏

●事例検討会【14：00～16：00】

（司会）森 崇明 氏 愛媛大学医学部附属病院 認知症疾患医療センター 副センター長

（シンポジスト）堀口 淳 氏 島根大学医学部 精神医学講座 教授

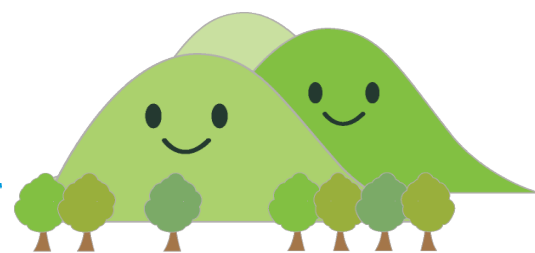
事例1）真網代リハビリテーション病院

事例2）愛媛大学医学部附属病院

12：00～13：00も同会場にて講演会をしております。

そちらの方も、是非ご参加ください。（お弁当付）

内子町役場の方にもご協力いただいております。



（主催）愛媛大学医学部附属病院 認知症疾患医療センター（共催）日本老年精神医学会、愛媛県精神神経学会
日本老年精神医学会の生涯教育講座として、専門医取得単位数（5単位）が認められています。

参加申込書

参加費は無料ですが、事前の申し込みが必要です。

参加ご希望の方は、必要事項をご記入のうえ、FAXにてお申込みください。

愛媛大学医学部附属病院 認知症疾患医療センター宛

FAX : 089-960-5007 申込み〆切 : 7/15 (金)

御施設名				
御連絡先	TEL)		FAX)	
御名前	職種	講演会	事例検討会	マイクロバス
		参加 ・ 不参加	参加 ・ 不参加	
		参加 ・ 不参加	参加 ・ 不参加	
		参加 ・ 不参加	参加 ・ 不参加	
		参加 ・ 不参加	参加 ・ 不参加	
		参加 ・ 不参加	参加 ・ 不参加	

※個人情報適切に管理し、利用目的範囲内で利用させていただきます。

愛大発着のマイクロバスを1台ご用意しておりますのでご利用ください。但し、帰りは事例検討会終了後の出発となります。座席数に限りがありますので、先着順とさせていただきます。

行き) 9:30発(愛大⇒会場) 帰り) 16:15発(会場⇒愛大)



マイクロバスの利用を希望される方は上の欄に〇印を入れてください。

お車でお越しの方は、会場横のグラウンドに駐車できますのでご利用ください。

(会場) 小田深山ネイチャーセンター
(旧小田深山小学校講堂)
(住所) 喜多郡内子町中川小田深山
(電話) 0892-52-2102

松山方面から

- ①松山IC→砥部町(広田経由) R379・R380→小田深山 約1時間30分
- ②松山IC→内子・五十崎IC→R56・R379→小田深山 約1時間30分



<お問合せ先> 愛媛大学医学部附属病院 認知症疾患医療センター
☎ 089-964-5111 (代表) 月~金(9時~16時)